

VASE GRAND MODÈLE MULTICOLORE FILA

Designer

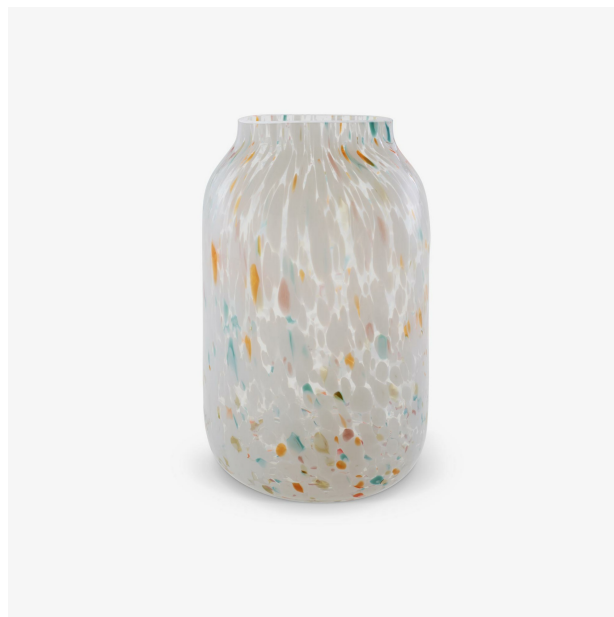
Daniel Debiasi & Federico Sandri

Description

Vase en verre soufflé bouche transparent moucheté multicolore (blanc, lilas, bleu gris, orange, fumé).

Caractéristiques techniques

La principale originalité de ces vases réside dans la longue et étroite ouverture qui contredit habilement l'imposant socle de ces derniers. Les fleurs se retrouveront ainsi disposées en ligne telle une file indienne végétalisée. Tout un chacun pourra y voir soit un fer à repasser stylisé dans sa version basse en porcelaine blanc mat ou une jarre de l'antiquité dans sa version en verre teinté Ambre intérieur métallisé. - Vase en verre soufflé bouche, teinté ambre dans la masse, métallisé à l'intérieur. - Vase en porcelaine moulée, blanc mat, biscuit à l'extérieur, émail



Dimensions

Hauteur 320 mm | Diamètre 200 mm | Poids 4 kg

transparent à l'intérieur. - Vase en verre
soufflé bouche transparent moucheté
multicolore (blanc, lilas, bleu gris, orange,
fumé).