

SUSPENSION 5 CABLES BRASS BELL

Designer

Patrick Zulauf

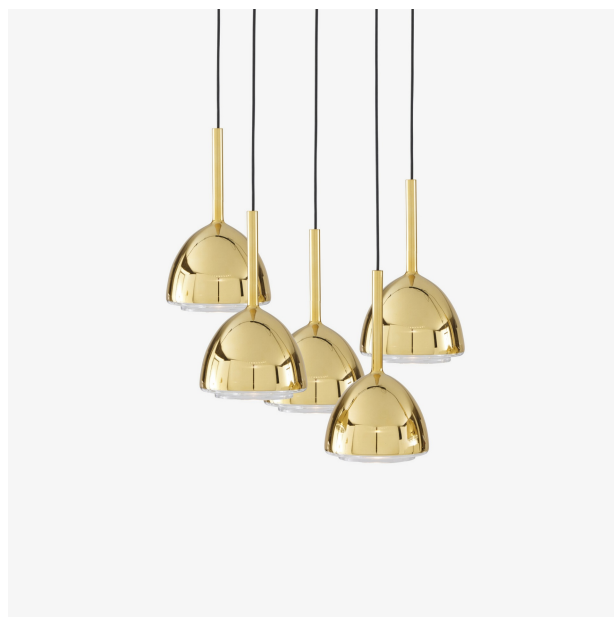
Description

Le verre borosilicate a un faible coefficient de dilatation thermique et est peu sensible aux chocs thermiques.

Alliage chaleureux de cuivre et de zinc, le laiton est le seul métal capable d'imiter l'or. Il se distingue par sa couleur, variant du rose au jaune, selon les proportions variables de cuivre et de zinc qui le composent. Lorsque l'abat-jour est éteint, il présente un aspect laiton doré. Lorsqu'il est allumé, le verre laitonné devient transparent, laissant apparaître l'ampoule avec un effet surprenant d'hologramme.

Suspension 5 câbles avec 5 abat-jour en borosilicate laitonné semi transparent Ø 16,5 cm / H 29,5 cm. Pavillon laqué Epoxy noir satiné, Ø 38 - H 4,5 cm. Câble électrique rond en PVC noir 150 cm.

Livrée avec 5 ampoules Led non dimmable 5W Gu10 Dichroïque full glass avec angle de diffusion de 32°,



Dimensions

Hauteur 1840 mm | Diamètre 485 mm | Poids 5,9 kg

température de couleur 2700K (blanc chaud), 400 Lumen.

Caractéristiques techniques

Le verre borosilicate a un faible coefficient de dilatation thermique et est peu sensible aux chocs thermiques.

Alliage chaleureux de cuivre et de zinc, le laiton est le seul métal capable d'imiter l'or. Il se distingue par sa couleur, variant du rose au jaune. Lorsque l'abat-jour est éteint, il présente un aspect laiton doré.

Lorsqu'il est allumé, le verre laitonné devient transparent, laissant apparaître l'ampoule avec un effet surprenant d'hologramme. - Lampe à poser avec un abat-jour orientable (haut/bas et rotation à 360°), Socle Ø19 cm et mât laqué Epoxy noir satiné monté sur rotule. Abat-jour orientable en borosilicate laitonné semi transparent Ø 16,5 cm / H 29,5 cm. Tête orientable haut/bas et rotation à 360°.

Câble électrique en PVC noir. Interrupteur à pied. Livrée avec une ampoule Led 5W GU10 Dichroïque full glass, avec un angle de diffusion de 32°, température de couleur 2700K (blanc chaud), 400 Lumen. - Suspension 1 câble avec abat-jour en borosilicate laitonné semi transparent Ø 16,5 cm / H 29,5 cm.

Pavillon laqué Epoxy noir satiné, rond Ø 10cm / H 3 cm. Câble électrique rond en PVC noir. Livrée avec une ampoule Led non dimmable 5W Gu10 Dichroïque full glass avec angle de diffusion de 32°, température de couleur 2700K (blanc

chaud), 400 Lumen. - Suspension 3 câbles avec 3 abat-jour en borosilicate laitonné semi transparent Ø 16,5 cm / H 29,5 cm. Pavillon laqué Epoxy noir satiné, 77,5 cm x 7,5cm / H 3 cm. Câble électrique rond en PVC noir. Livrée avec 3 ampoules Led non dimmable 5W Gu10 Dichroïque full glass avec angle de diffusion de 32°, température de couleur 2700K (blanc chaud), 400 Lumen. - Suspension 5 câbles avec 5 abat-jour en borosilicate laitonné semi transparent Ø 16,5 cm / H 29,5 cm. Pavillon laqué Epoxy noir satiné, Ø 38 - H 4,5 cm. Câble électrique rond en PVC noir 150 cm. Livrée avec 5 ampoules Led non dimmable 5W Gu10 Dichroïque full glass avec angle de diffusion de 32°, température de couleur 2700K (blanc chaud), 400 Lumen. - Liseuse : La sobriété du mât laqué noir de la liseuse Brass bel met en valeur la finition laiton doré de son abat-jour en verre borosilicate. Le verre borosilicate a un faible coefficient de dilatation thermique et est peu sensible aux chocs thermiques. Alliage chaleureux de cuivre et de zinc, le laiton est le seul métal capable d'imiter l'or. Il se distingue par sa couleur, variant du rose au jaune. Lorsque l'abat-jour est éteint, il présente un aspect laiton doré. Lorsqu'il est allumé, le verre laitonné devient transparent, laissant apparaître l'ampoule avec un effet surprenant d'hologramme. Cet abat-jour orientable (haut/bas et rotation à 360°), permet de

diriger la source de lumière vers l'utilisateur. Socle Ø19 cm et mât laqué Epoxy noir satiné monté sur rotule. Abat-jour orientable en borosilicate laitonné semi transparent Ø 16,5 cm / H 29,5 cm. Tête orientable haut/bas et rotation à 360°. Câble électrique en PVC noir. Interrupteur à pied. Livrée avec une ampoule Led 5W GU10 Dichroïque full glass, avec un angle de diffusion de 32°, température de couleur 2700K (blanc chaud), 400 Lumen.