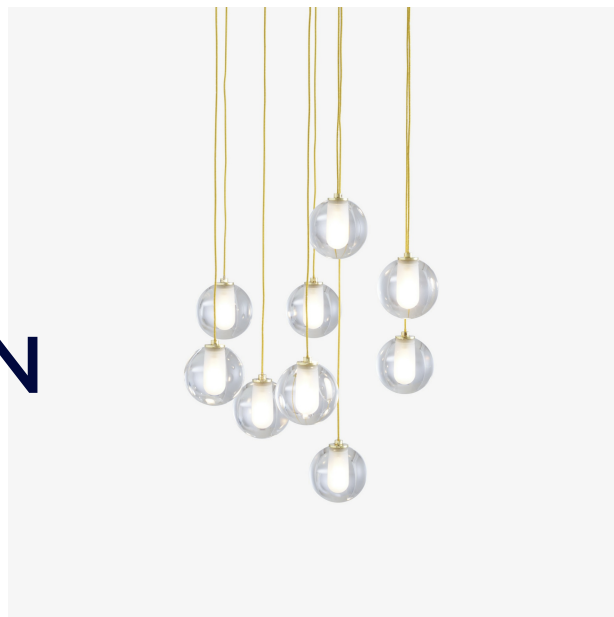


# HÄNGELEUCHE 9 EINZELLEUCHTEN CALOT



## Designer

Patrick Zulauf

## Beschreibung

Hängeleuchte mit Schirm aus Kunstharz transparent, Ø 8 cm, mit sandgestrahltem Bereich für das Leuchtmittel. Metallkabel 250 cm, messingfarben mit Höhenverstellung und Arretierung. Deckenrosette Ø 40 cm, H 3 cm, Epoxidlack weiß seidenmatt. Mit 9 LED-Leuchtmitteln 1,2 W G4 12V / 100 Lumen, 3000 K (warmweiß), nicht dimmbar.

## Technische Eigenschaften

- Tischleuchte, Stab Metall verchromt, Sockel (Ø 9 - H 3,5 cm) Marmor weiß. PVC-Kabel mit Handschalter weiß. Oder Tischleuchte, Stab Metall messingbeschichtet in matt klarlackierter Ausführung, Sockel (Ø 9 - H 3,5 cm) Marmor schwarz. PVC-Kabel und Handschalter schwarz. Schirm Ø 9 cm

## Maße

Höhe 2'610 mm | Durchmesser 400 mm | Gewicht 6.45 kg

Kunstharz transparent, mit matt sandgestrahltem Bereich für das Leuchtmittel. Mit LED-Leuchtmittel G4 2 W / 220 Lumen, Farbtemperatur 3000 K (warm weiß). - Leseleuchte, Stab Metall verchromt, Sockel (Ø 14 - H 3,5 cm) Marmor weiß. PVC-Kabel und Handschalter weiß. Oder Leseleuchte, Stab Metall messingbeschichtet in matt klarlackierter Ausführung, Sockel (Ø 14 - H 3,5 cm) Marmor schwarz. PVC-Kabel und Handschalter schwarz. Schirm (Ø 9 cm) Kunstharz transparent, mit matt sandgestrahltem Bereich für das Leuchtmittel. Mit LED-Leuchtmittel G4 2 W / 220 Lumen, Farbtemperatur 3000 K (warm weiß). - Hängeleuchte mit Schirm aus Kunstharz transparent, Ø 8 cm, mit sandgestrahltem Bereich für das Leuchtmittel. Metallkabel 250 cm, messingfarben mit Höhenverstellung und Arretierung. Deckenrosette Ø 12 cm, H 2,5 cm, Epoxidlack weiß seidenmatt. Mit LED-Leuchtmittel 1,2 W G4 12V / 100 Lumen, 3000 K (warmweiß), nicht dimmbar. Deckenrosette Ø 40 cm, H 3 cm, Epoxidlack weiß seidenmatt. Mit 9 LED-Leuchtmitteln 1,2 W G4 12V / 100 Lumen, 3000 K (warmweiß), nicht dimmbar.