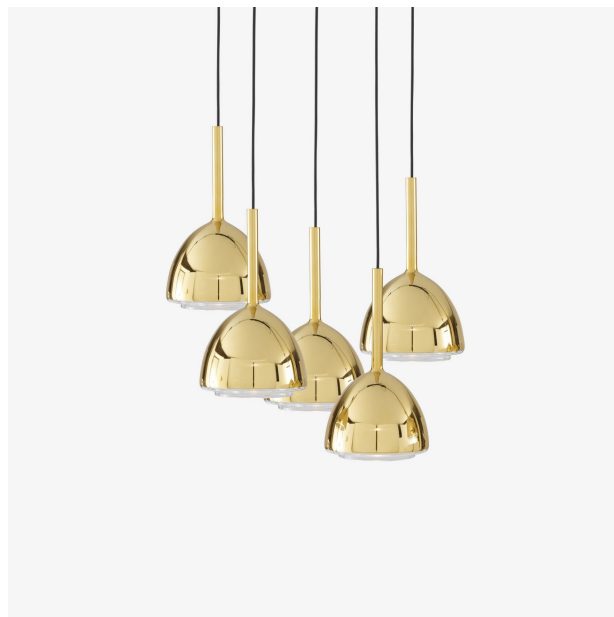


# HÄNGELEUCHE MIT 5 SCHIRMEN BRASS BELL



## Designer

Patrick Zulauf

## Maße

Höhe 1840 mm | Durchmesser 485 mm | Gewicht 5,9 kg

## Beschreibung

Die Leuchte BRASS BELL fällt durch den kleinen Schirm aus Glas in Messingausführung auf. Der schwarz gehaltene Stab lässt die goldene Messingfarbe des Schirms aus wärmeunempfindlichem Borosilikatglas noch besser wirken. Messing ist eine Verbindung von Kupfer und Zink, seine Farbe variiert von Rosé bis Gelb, je nach Kupfer- oder Zinkanteil. Im ausgeschalteten Zustand hat der Schirm die typische Messingfarbe. Im eingeschalteten Zustand wirkt das Glas transparent und lässt das Leuchtmittel wie ein Hologramm wirken. Hängeleuchte mit 5 Schirmen (H 29,5 cm, Ø 16,5 cm) aus Borosilikatglas, goldmessingfarben, halbtransparent. Rechteckige Deckenbefestigung (Ø 38 cm / H 4,5 cm) Epoxylack schwarz seidenmatt. Kabel rund, PVC schwarz (150 cm). 5 LED-Leuchtmittel nicht dimmbar Dichroic full glass Gu10 / 5W, Streuwinkel 32 °, 400 Lumen, 2700 K (warmweiß) mitgeliefert.

## Technische Eigenschaften