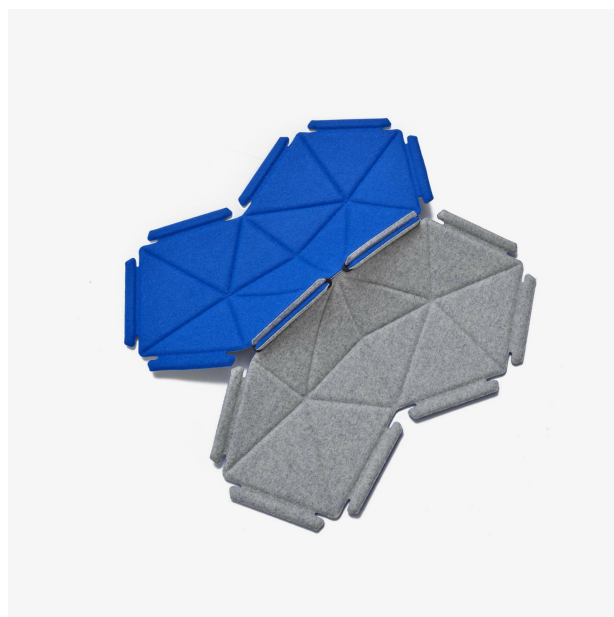


# PACKUNG MIT 24 ELEMENTEN DIVINA MELANGE / DIVINA 120/756 - PERLE/AZUR CLOUDS



Maße

Gewicht 5 kg

## Designer

R. & E. Bouroullec

## Technische Eigenschaften

Die Einführung der CLOUDS von Kvadrat Anfang 2009 ist eine Weltneuheit, eine neue Inneneinrichtungs-Idee mit vielseitigen Möglichkeiten. CLOUDS besteht aus Textilelementen in verschiedenen Farben, die man in verschiedenen Formen unendlich miteinander verbinden kann, um Wände oder Decken zu dekorieren, Räume zu trennen oder den Lärm zu dämmen. Neu

Weitere infos <sup>1</sup>/<sub>4</sub>ber  
[www.ligne-roset.com](http://www.ligne-roset.com)

**ligne roset**<sup>®</sup>  
depuis 1860

© Ligne Roset 2025

bei CLOUDS ist die Möglichkeit, einen Raum anders zu gestalten, indem man eine neue lebhaftere Stimmung kreiert. So hat Kvadrat mit seiner Textilerfahrung und der Kreativität der Brüder Bouroullec ein sehr innovatives Produkt entworfen, das man in eine Trennwand, in ein Iglu in einem Kinderzimmer oder in eine farbige Wolke in einem Flur verwandeln kann. Mehr zu CLOUDS erfahren Sie hier.